

KANTAR

Maatalousaineistojen maantieteellinen analyysi

Excelissä toimivalla
tilastosovelluksella

Pirttijärvi, Reijo

2019



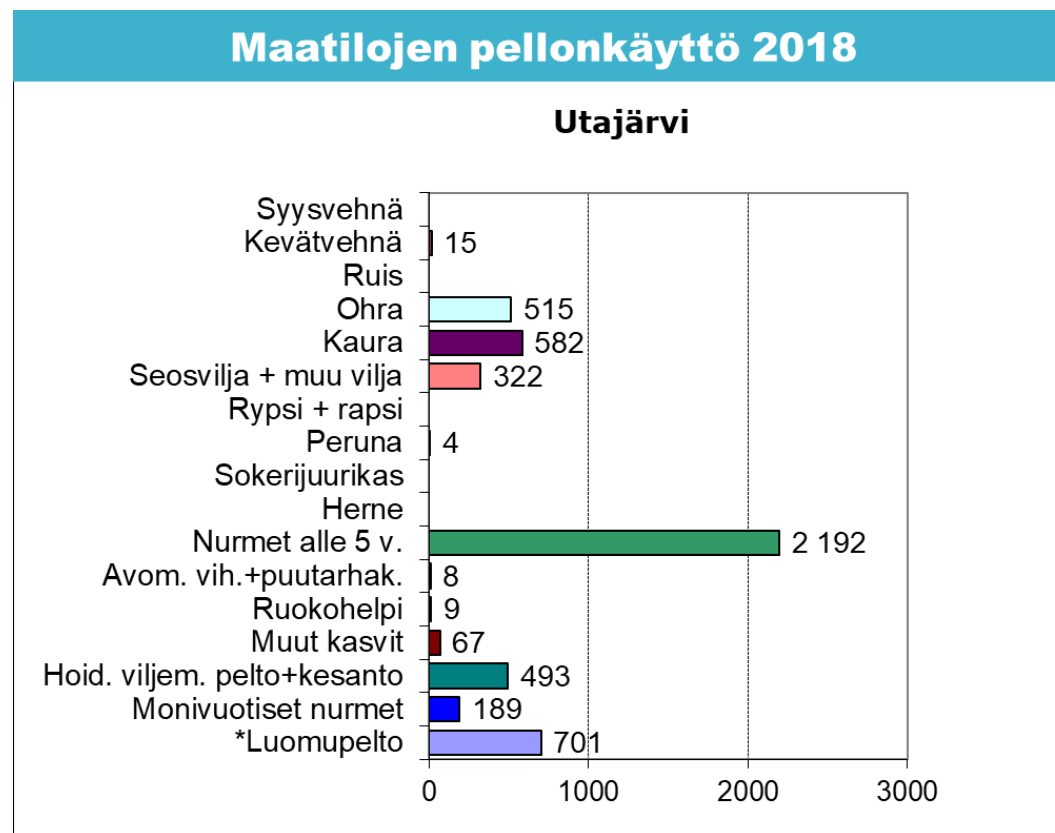
Kaikki alkaa tilastosta

Perinteinen taulukko...

	A	B	C	D	E	F	H	I	J	K
1		pääsivu	SUOMI-Finnish			ELY-keskus				
2		Maatalouden rakennedata,				2018				
3		KANTAR TNS,				2018	Tiloja**			** Viljelijä
4			KOKO MAA==>			6 895	3 274	1 097		248
5										
6	knr	Kunta	ELY-keskus				Lypsyk	Muu n	Sika	Kanan
290	887	Urajala	Pirkanmaa				11	16	11	0
291	889	Utajärvi	Pohjois-Pohjanmaa				21	3	1	0
292	890	Utsjoki	Lappi				1	1	0	0
293	892	Uurainen	Keski-Suomi				13	11	0	0
294	893	Uusikaarle	Pohjanmaa				27	20	40	0
295	895	Uusikaup	Varsinais-Suomi				5	9	13	2
296	905	Vaasa	Pohjanmaa				4	1	18	0
297	908	Valkeakos	Pirkanmaa				8	4	0	0
298	911	Valtimo	Pohjois-Karjala				31	20	0	0
299	915	Varkaus	Pohjois-Savo				4	2	0	0

Tilastojen lähde: Ruokavirasto; tukia hakeneet tilat 2018
Osa tiedoista laskettu Kantar TNS Agrissa

... ja ehkäpä vielä kuva



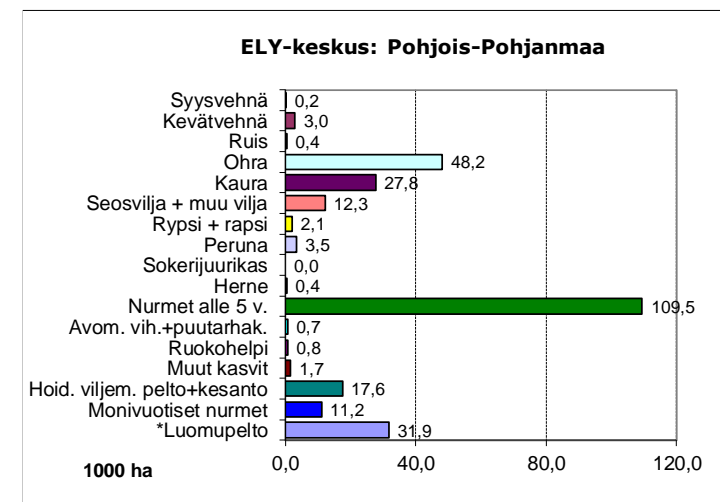
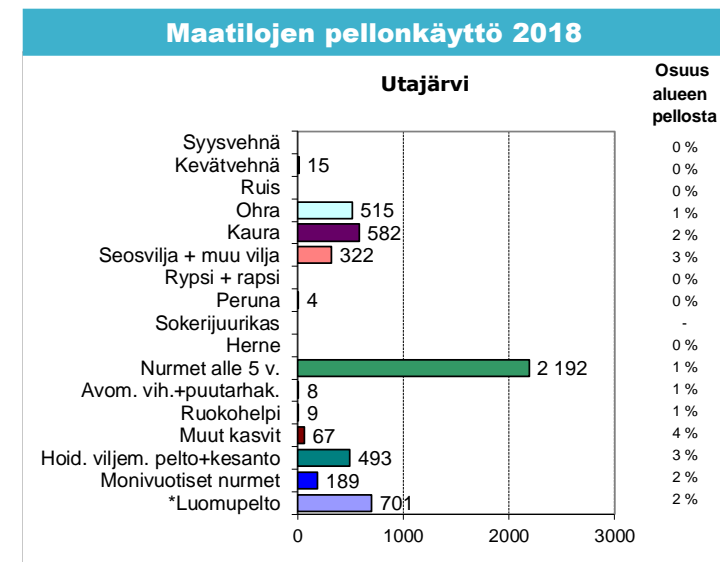
Lisätään käyttömukavuutta...

Lisätään interaktiivisuutta pudotusvalikkojen kautta.

Lisäksi oheen voidaan ottaa esim. oma suuralue.

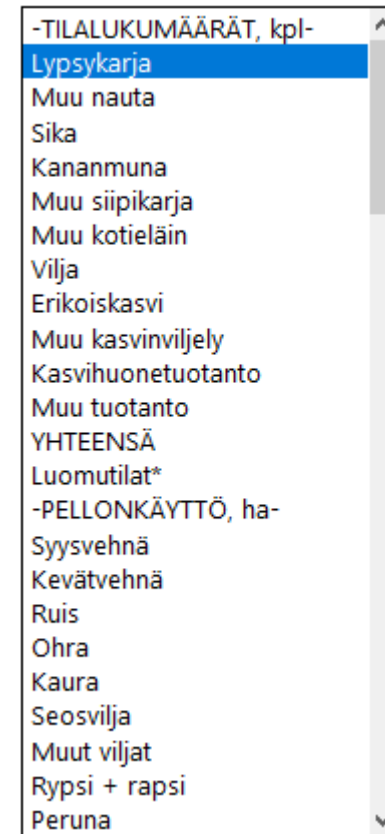
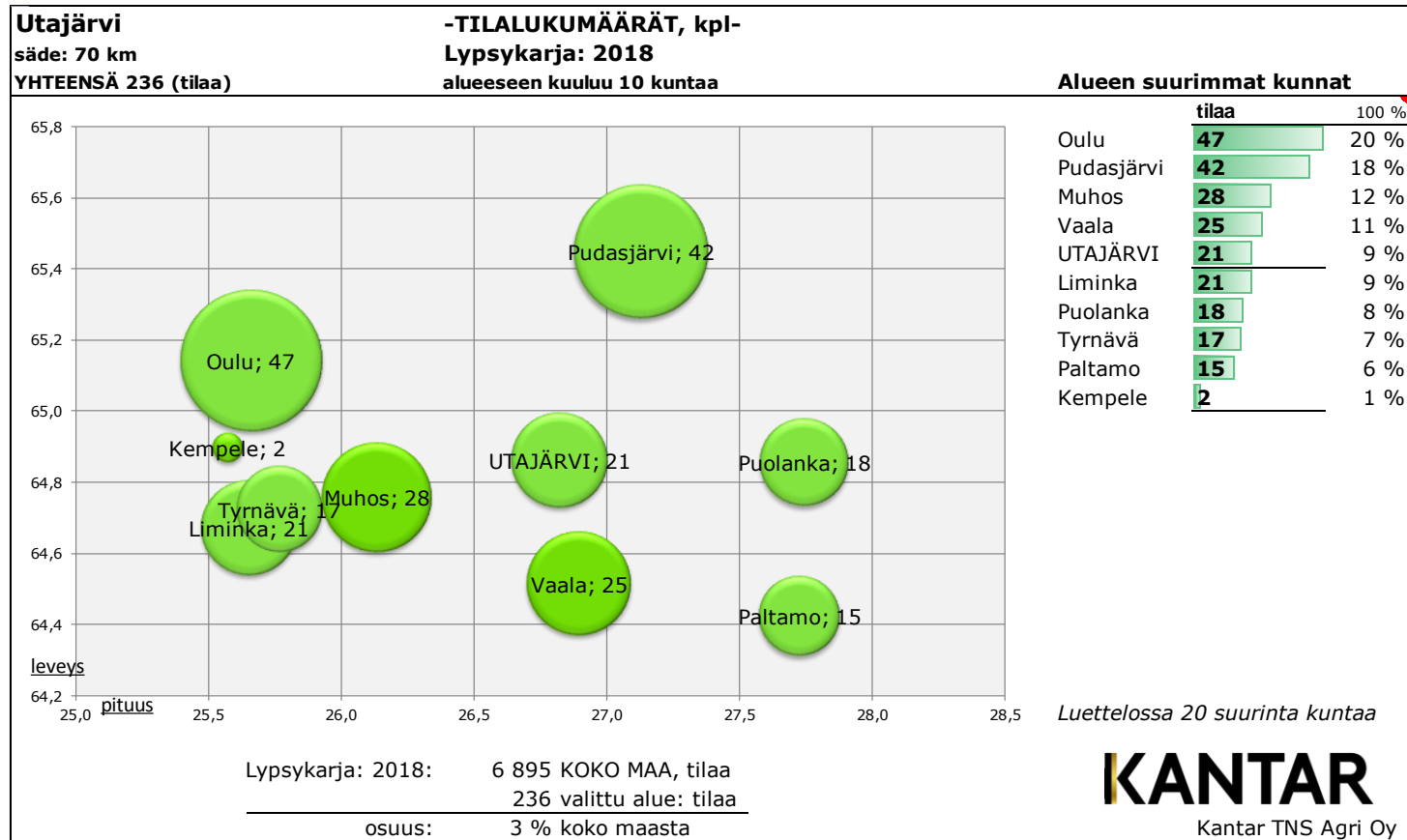
PELLONKÄYTTÖ 2018				PELLONKÄYTTÖ 2018			
	ha	%	%		ha	%	%
Syysvehnä	0		0	Syysvehnä	180		0
Kevätvehnä	15		1	Kevätvehnä	3 049		3
Ruis	0		0	Ruis	390		0
Ohra	515		36	Ohra	48 242		52
Kaura	582		41	Kaura	27 783		30
Seosvilja + muu vilja	322		22	Seosvilja + muu vilja	12 345		13
Viljat yhteensä	1 434	33		Viljat yhteensä	91 990	38	
Rypsi + rapsi	0		0	Rypsi + rapsi	2 066		1
Peruna	4		0	Peruna	3 507		1
Sokerijuurikas	0		0	Sokerijuurikas	0		0
Herne	0		0	Herne	431		0
Nurmet alle 5 v.	2 192		50	Nurmet alle 5 v.	109 457		46
Avom. vih.+puutarhak.	8		0	Avom. vih.+puutarhak.	662		0
Ruokoheppi	9		0	Ruokoheppi	754		0
Muut kasvit	67		2	Muut kasvit	1 678		1
Hoid. viljem. pelto+kesanto	493		11	Hoid. viljem. pelto+kesanto	17 602		7
Monivuotiset nurmet	189		4	Monivuotiset nurmet	11 206		5
*Luomupelto	701		16 % luomussa	*Luomupelto	31 908		13 % luomussa
Maatalousmaa yhteensä	4 395			Maatalousmaa yhteensä	239 352		

Ja sama grafiikkana



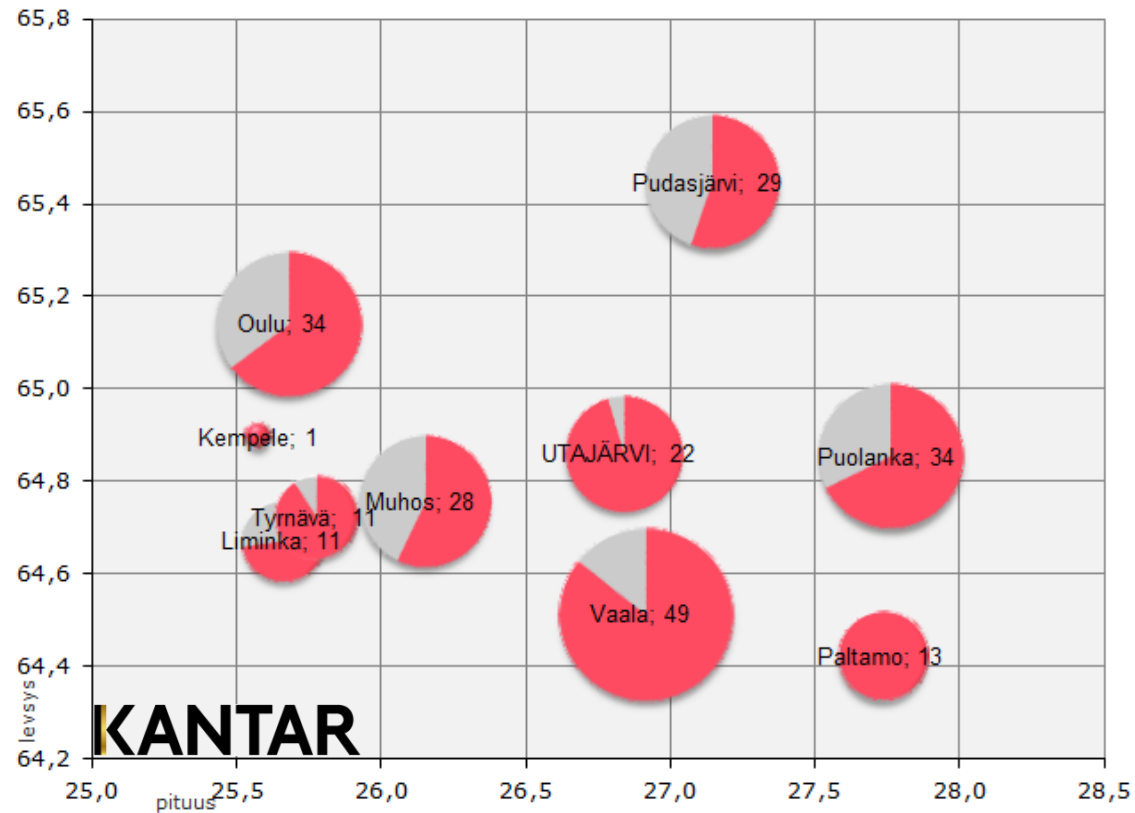
Lisätään havainnollisuutta...

Viedään data maantieteelliseen näkymään



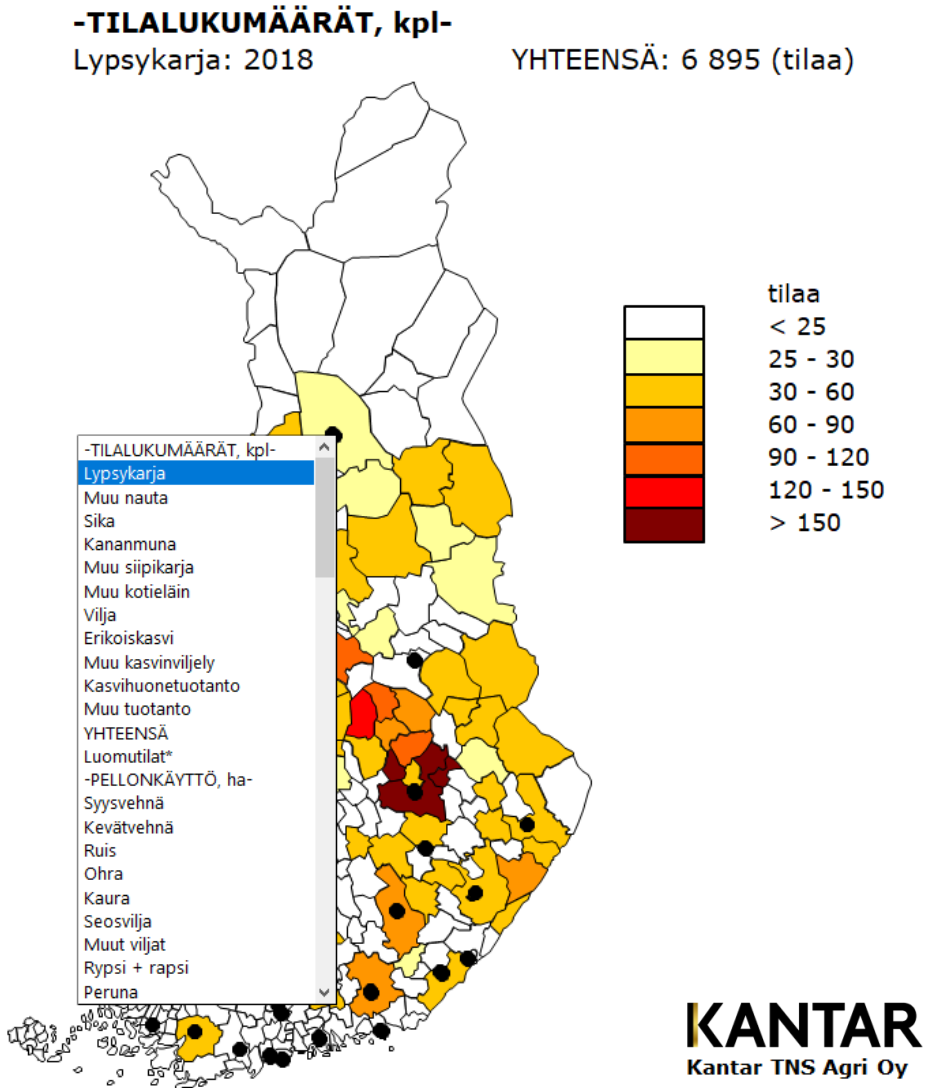
Lisätään malliin omaa dataa...

Alla esimerkki kuvasta, jossa on kuplan koko kuvaa kunnan kokonaismäärää ja piirakan punainen osuus omien asiakkaiden määrä.



Ja viedään data kartalle

Yksi silmäys
karttaan hahmottaa
kokonaiskuvan saamista



Esimerkkejä datasta

Aineistokuvaus tarkemmin

TILAT TUOTANTOSUUNNITTAIN, kpl

Lypsykarja
Muu nauta
Sika
Kananmuna
Muu siipikarja
Muu kotieläin
Vilja
Erikoiskasvi
Muu kasvinviljely
Kasvihuonet.
Muu tuotanto
YHTEENSÄ
Luomutilat

PELLONKÄYTTÖ, ha

Syysvehnä
Kevätvehnä
Ruis
Ohra

Kaura
Seosviljat
Muut viljat
Rypsi+Rapsi
Peruna
Sokerijuurikas
Herne
Nurmet alle 5 v. yht.
Avom.vih.+puutarhak
Ruokohelpi
Muut kasvit
Hoid. viljelem. pelto ja kesanto
Moniv. nurmet ja niityt
Käyt.oleva maatalousmaa (KMM)
Vehnä yht

Vilja
Luomupelto

TILARAKENNE, kpl

Tilojen lkm eri tilakokoluokissa
50-99,99 ha
100 ha -
Tilojen peltoala eri tilakokoluokissa
50-99,99 ha
100 ha -
Yli 50 lehmän tilat
Yli 40 ha viljaa viljelevät kotieläintilat
Yli 40 ha viljaa viljelevät kasvitilat
Yli 40 ha viljaa viljelevät tilat yhteensä
Tilojen keskikoko

Eläinmäärät

Lyspylehmät
Emolehmät
Muut naudat
Siat
Siipikarja
Hevoset

MAATILOJEN RAHAVIRRAT

Maito
Naudanliha
Sianliha
Muu liha
Kananmuna
Vilja
Muu kasvi
Myyntitulo yhteensä
Tulotuki
Metsätulo
Sivuansiot

Tulot yhteensä

Myönnetyt rakennusluvut
Traktoreiden ensirekisteröinti

Maatalouskaupan myyntiestimaatit

Kauppavilja
Siemenvilja
Kasvinsuojeluaineet
Lannoitteet
Rehut
Rehunsäilöntäaineet
Maanparannuskalkki
Traktorit (uudet)
Puimurit
Maanviljelyskoneet
Maatalouden tuotantorakennukset
Karjatalouskoneet
Aumamuovit, käär.kalv.,paalinarut
Karjatalouden pientarvikkeet
Poltto- ja voiteluaineet

Lisätietoja

Reijo Pirttijärvi
Tutkimusjohtaja / Client Director
Kantar TNS Agri Oy
m +358 40 865 2363
etunimi.sukunimi@kantat.com

Kantar TNS Agri Oy
Miestentie 9 C / P.O. Box 500, 02151 Espoo
Finland
t +358 9 613 500
www.kantar.fi www.kantar.com

